

# TARIFS

## EMPLACEMENTS 2023



### Forfait liberté et itinérance

	Basse saison Avril - Mai - Juin - Sept.	Haute saison Juillet - Août
Forfait camping duo **	14,20 €	17,90 €
Forfait camping solo **	9,95 €	12,40 €
Forfait itinérance duo *	10,10 €	14,05 €
Forfait itinérance solo *	8,15 €	10,80 €
Garage mort mois	30 €	-

\* Forfait pour vacanciers en déplacement non motorisé (à pied ou à vélo)

### Autres tarifs

Personne supplémentaire	4,05 €
Enfant (3-10 ans)	2,60 €
Garage mort jour	6,00 €
Vidange + eau	2,85 €
Fourgon aménagé	12,40 €
Animal (limité à 2)	gratuit

### Forfait itinérance confort +

1/2 p.

	Basse saison Avril - Mai - Juin - Sept.	Haute saison Juillet - Août
1 Treck - 1 Bivouac - 1 Moorea **	22 €	32 €
Forfait Compostelle (treck - bivouac - moorea)***	25 €	35 €

\*\* Tarifs comprenant l'électricité. Tarifs hors taxe de séjour.

\*\*\* Petit déjeuner inclus pour une personne, petit déjeuner supplémentaire 5,10 €



Bivouac



Treck



Moorea

## TARIFS 2023

CAMPING les RIVES DU DOUET  
1<sup>er</sup> avril - 30 sept.



Conception : Commune de Doué-en-Anjou - ©S. Simommet - 2023

CAMPING LES RIVES DU DOUET

02 41 59 14 47 | 06 22 71 25 53

contact@camping-lesrivesdudouet.fr

www.camping-lesrivesdudouet.fr



Doué  
en  
anjou

Un territoire Une dynamique

# TARIFS

## LOCATIFS 2023

### Un éco lodge junior

4/5 pl.

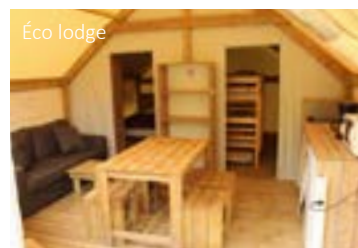
21m<sup>2</sup> + terrasse - 2 chambres : 1 lit double 140cm, 1 lit 70cm et 2 lits superposés 80cm

### Deux lodges Victoria

4/5 pl.

30m<sup>2</sup> + terrasse - 2 chambres : 2 lits doubles 140cm et 1 lit mezzanine 80cm

	Basse saison du 1 <sup>er</sup> avril au 12 mai du 29 mai au 7 juillet du 2 au 30 sept.	Moyenne saison du 13 au 28 mai du 22 juillet au 4 août du 26 août au 1 <sup>er</sup> sept.	Haute saison du 8 au 21 juillet du 5 au 25 août
Tarifs nuit	40 €	53 €*	65 €*
Tarifs semaine	160 €	265 €	325 €
Tarifs quinzaine	320 €	530 €	650 €



### Un modern lodge

4 pl.

20m<sup>2</sup> + terrasse - 2 chambres : 1 lit double 140cm et 2 lits jumeaux 80cm

	Basse saison du 1 <sup>er</sup> avril au 12 mai du 29 mai au 7 juillet du 2 au 30 sept.	Moyenne saison du 13 au 28 mai du 22 juillet au 4 août du 26 août au 1 <sup>er</sup> sept.	Haute saison du 8 au 21 juillet du 5 au 25 août
Tarifs nuit	35 €	48 €*	60 €*
Tarifs semaine	140 €	240 €	300 €
Tarifs quinzaine	280 €	480 €	600 €

### Deux coco sweet

4 pl.

16m<sup>2</sup> + terrasse - 2 chambres : 1 lit double 140cm et 2 lits jumeaux 80cm

	Basse saison du 1 <sup>er</sup> avril au 12 mai du 29 mai au 7 juillet du 2 au 30 sept.	Moyenne saison du 13 au 28 mai du 22 juillet au 4 août du 26 août au 1 <sup>er</sup> sept.	Haute saison du 8 au 21 juillet du 5 au 25 août
Tarifs nuit	35 €	48 €*	60 €*
Tarifs semaine	140€	240 €	300 €
Tarifs quinzaine	280 €	480 €	600 €



### Un mobil home Manyara

4 pl.

34m<sup>2</sup> + terrasse - 2 chambres : 1 lit double 140cm et 2 lits jumeaux 80cm, 2 salles d'eau

	Basse saison du 1 <sup>er</sup> avril au 12 mai du 29 mai au 7 juillet du 2 au 30 sept.	Moyenne saison du 13 au 28 mai du 22 juillet au 4 août du 26 août au 1 <sup>er</sup> sept.	Haute saison du 8 au 21 juillet du 5 au 25 août
Tarifs nuit	60 €	-	-
Tarifs semaine	300 €	350 €	410 €
Tarifs quinzaine	600 €	700 €	820 €



### AUTRES TARIFS

- > Caution : 200€
- > Forfait ménage : 60 €
- > Taxe de séjour : 0,20 €
- > Frais de dossier :
  - location une semaine ou plus : 20 €
  - location moins d'une semaine : 5 €
- > Location draps/hebergement : 10 €

# INFOS

## PRATIQUES

### Services

- Épicerie de première nécessité et animations (juillet et août)
- Dépôt de pain (juillet et août)
- Petit déjeuner (juillet et août)
- Équipement bébé et location de draps sur demande
- Inventaire à disposition sur demande

### Moyens de paiement

- Espèces
- Chèques
- Chèques vacances
- VACAF
- Carte de crédit Visa- Master Card
- Virement bancaire

### Réductions

Adhérents ANWB, FFCC- ICC, ACSI (5% en haute saison, 10% en basse saison sur les emplacements nus)

VACAF - ANCV (5% sur les emplacements nus)

Séjours de plus d'un mois-10%

### Animaux de compagnie

Les animaux domestiques sont acceptés sur le camping, gratuitement. En revanche pour des raisons de sécurité, ils doivent être tatoués et tenus en laisse. Ils doivent également être enregistrés dès votre arrivée en présentant le carnet de vaccination à jour .

Les chiens de catégorie 1 et 2 ne sont pas acceptés sur le camping.

### Accessibilité

Tous les emplacements, hors hébergements, et sanitaires sont accessibles aux personnes à mobilité réduite

### Contacts

Horaires de l'accueil

Avril- mai- juin- sept. : 9h-12h • 15h-19h

Juillet- Août : 8h30-12h • 14h-20h

**Doué**  
en  
**anjou**

Un territoire  Une dynamique



**CAMPING LES RIVES DU DOUÉ**

**02 41 59 14 47** | 06 22 71 25 53

[contact@camping-lesrivesdudouet.fr](mailto:contact@camping-lesrivesdudouet.fr)

[www.camping-lesrivesdudouet.fr](http://www.camping-lesrivesdudouet.fr)