

TARIEVEN

STAANPLAATSEN 2023

Forfait privacy en doorreis

	Laagseizoen april - mei - juni - sept.	Hoogseizoen juli - augustus
Forfait camping duo **	14,20 €	17,90 €
Forfait camping solo **	9,95 €	12,40 €
Forfait fietstoerist duo *	10,10 €	14,05 €
Forfait fietstoerist solo *	8,15 €	10,80 €
Maandelijkse opslag	30 €	-

* Arrangement voor vakantiegangers op niet-gemotoriseerde reizen (te voet of met de fiets)

Other prices

Kind (3 tot 10 jaar)	4,05 €
Extra persoon	2,60 €
Garagedag	6,00 €
Afvoer + water	2,85 €
Bestelwagen	12,40 €
Dier (beperkt tot 2)	gratis

Forfait doorreis comfort +

1/2 pl.

	Laagseizoen april - mei - juni - sept.	Hoogseizoen juli - augustus
1 Treck - 1 Bivak - 1 Moorea **	22 €	32 €
Compostela-pakket (treck - bivac - moorea)***	25 €	35 €

** In de tarieven is elektriciteit begrepen. In de tarieven is geen toeristenbelasting begrepen.

*** Inclusief ontbijt voor één persoon, extra ontbijt 5,10 €.

Bivak

Treck

Moorea



TARIEVEN 2023

CAMPING les RIVES DU DOUET
1 april - 30 sept.



Ontwerp: Gemeente Doué-en-Anjou - ©S. Simonne - 2023

CAMPING LES RIVES DU DOUET

+33 (0)2 41 59 14 47 | +33 (0)6 22 71 25 53

contact@camping-lesrivesdudouet.fr

www.camping-lesrivesdudouet.fr



Doué
en
anjou

Un territoire Une dynamique

TARIEVEN

HUURACCOMMODATIES 2023

Een eco lodge junior

4/5 pl.

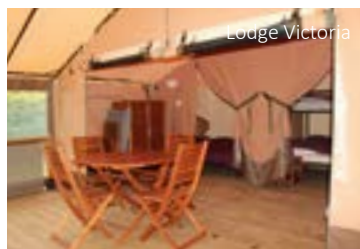
21 m² + terras - 2 kamers : 1 tweepersoonsbed
140 cm en 3 eenpersoonsbedden

Twee lodges Victoria

4/5 pl.

30 m² + terras- 2 kamers : 2 tweepersoonsbedden
140 cm en 1 mezzaninebed 80 cm

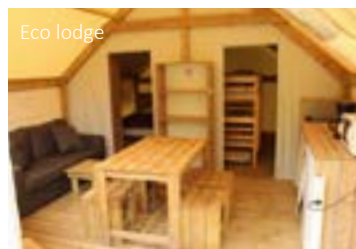
	Laagseizoen van 1 april tot 12 mei van 29 mei tot 7 juli van 2 tot 30 sep.	Tussenseizoen van 13 tot 28 mei van 22 juli tot 4 aug. van 26 aug. tot sep. 1	Hoogseizoen van 8 tot 21 juli van 5 tot 25 aug.
Tarieven voor 1 nacht	40 €	53 €*	65 €*
Tarieven voor 1 week	160 €	265 €	325 €
Tarieven voor 2 weken	320 €	530 €	650 €



Lodge Victoria



Lodge Victoria



Eco lodge



ANDERE TARIEVEN

- > Waarborgsom : 200€
- > Schoonmaakkosten : 60 €
- > Toeristenbelasting : 0,20 €
- > Aanvraagkosten :
 - huur een week of meer : 20 €
 - huur minder dan een week : 5 €
- > Huur lakens/accommodatie : 10 €

Een moderne lodge

4 pl.

20m² + terras- 2 kamers : 1 tweepersoonsbed
140 cm en 2 eenpersoonsbedden 80 cm

	Laagseizoen van 1 april tot 12 mei van 29 mei tot 7 juli van 2 tot 30 sep.	Tussenseizoen van 13 tot 28 mei van 22 juli tot 4 aug. van 26 aug. tot sep. 1	Hoogseizoen van 8 tot 21 juli van 5 tot 25 aug.
Tarieven voor 1 nacht	35 €	48 €*	60 €*
Tarieven voor 1 week	140 €	240 €	300 €
Tarieven voor 2 weken	280 €	480 €	600 €



Twee coco sweet

4 pl.

16m² + terras- 2 kamers : 1 tweepersoonsbed
140 cm en 2 eenpersoonsbedden 80 cm

	Laagseizoen van 1 april tot 12 mei van 29 mei tot 7 juli van 2 tot 30 sep.	Tussenseizoen van 13 tot 28 mei van 22 juli tot 4 aug. van 26 aug. tot sep. 1	Hoogseizoen van 8 tot 21 juli van 5 tot 25 aug.
Tarieven voor 1 nacht	35 €	48 €*	60 €*
Tarieven voor 1 week	140 €	240 €	300 €
Tarieven voor 2 weken	280 €	480 €	600 €



Een stacaravan Manyara

4 pl.

34 m² + terras- 2 kamers :
1 tweepersoonsbed 140 cm, en 2
eenpersoonsbedden 70 cm, 2 doucheruimtes

	Laagseizoen van 1 april tot 12 mei van 29 mei tot 7 juli van 2 tot 30 sep.	Tussenseizoen van 13 tot 28 mei van 22 juli tot 4 aug. van 26 aug. tot sep. 1	Hoogseizoen van 8 tot 21 juli van 5 tot 25 aug.
Tarieven voor 1 nacht	60 €	-	-
Tarieven voor 1 week	300 €	350 €	410 €
Tarieven voor 2 weken	600 €	700 €	820 €



PRAKTISCHE

INFORMATIE

Diensten

- Basis boodschappen en entertainment (juli en augustus)
- Aanbetaling van brood (juli en augustus)
- Ontbijt (juli en augustus)
- Verhuur van babyspullen en beddengoed op aanvraag
- Inventaris op aanvraag beschikbaar

Betaalmiddelen

- Contant
- Cheque
- Vakantiecheques
- VACAF
- Kredietkaart Visa- Master Card
- Overschrijving

Kortingen

Leden van ANWB, FFCC- ICC (5% in het hoogseizoen, 10% in het laagseizoen op de campingplaatsen)

VACAF - ANCV (5% op kale staanplaatsen)

Verblijf van meer dan een maand-10%

Huisdieren

Huisdieren zijn gratis toegelaten op de camping. Uit veiligheidsoverwegingen moeten zij gechipt zijn en aan de leiband worden gehouden. Zij moeten bij aankomst aan de hand van het recent bijgewerkte inentingboekje worden geregistreerd.

Honden van categorie 1 en 2 zijn niet toegelaten op de camping.

Toegankelijkheid

Alle locaties, exclusief accommodatie, en sanitair zijn toegankelijk voor mensen met beperkte mobiliteit.

Contacten

Openingstijden

April- mei- juni- sept : 9-12uur • 15-19uur

Juli- augustus : 8:30-12uur • 14-20uur

Doué
en
anjou

Un territoire  Une dynamique



CAMP
by  **VVF**